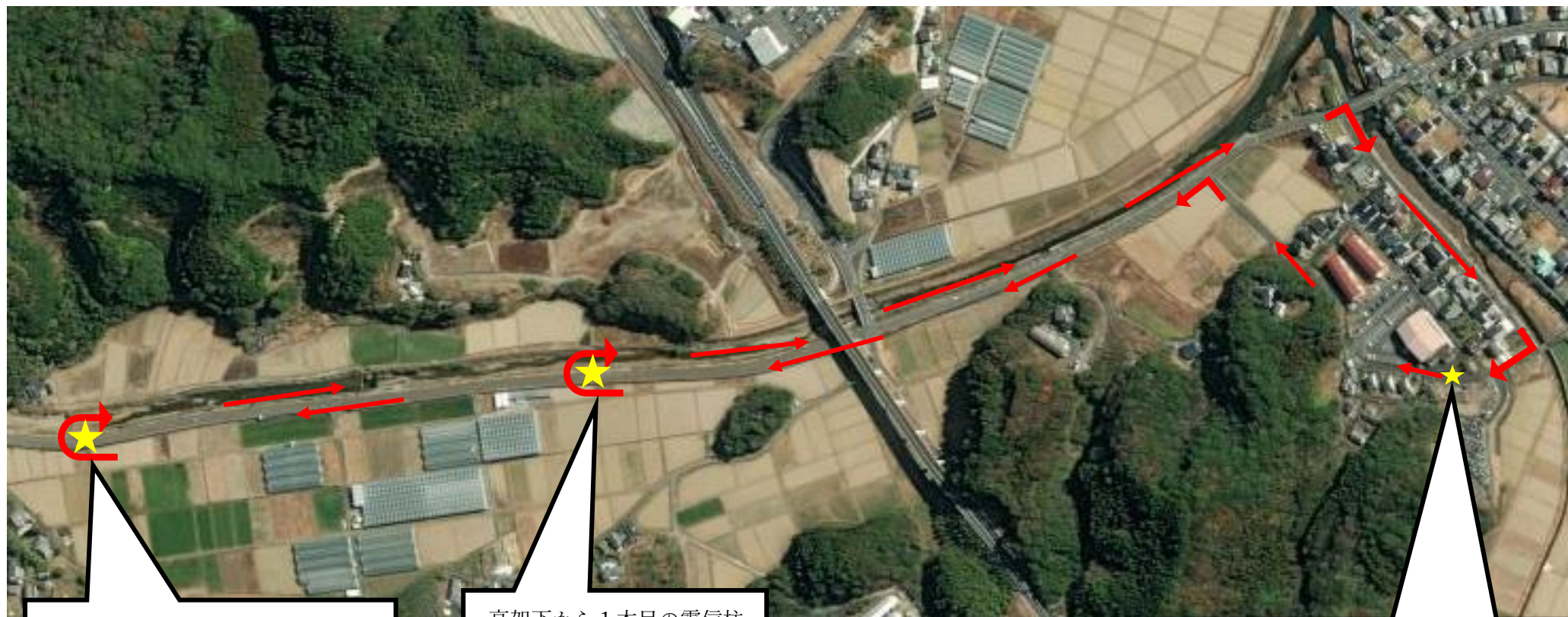


令和6年度日向・東臼杵・延岡・西臼杵地区合同駅伝競走大会コース図

- 男子駅伝、男子ロードレース、女子駅伝1区、5区は3キロコースを1周
- 女子駅伝2～4区、女子ロードレースは2キロコースを1周



2キロコース折り返しから500m
(高架下から5本目の電信柱付近)
3キロコース折り返し

高架下から1本目の電信柱
2キロコースの折り返し

門川勤労者体育館前
駅伝・ロードレースのスタート・ゴール
駅伝の中継所